

โครงสร้างองค์การบริหารส่วนตำบลพระอาจารย์

ปลัดองค์การบริหารส่วนตำบล
(นักบริหารงานท้องถิ่น ระดับกลาง) (๑)

หน่วยตรวจสอบภายใน
(นักวิชาการตรวจสอบภายใน (ปก./ชก.)

รองปลัดองค์การบริหารส่วนตำบล
(นักบริหารงานท้องถิ่น ระดับต้น) (๑)

สำนักปลัด อบต.
(นักบริหารงานทั่วไป ระดับต้น)

- งานการเจ้าหน้าที่
- งานอำนวยการ
- งานป้องกันและบรรเทาสาธารณภัย
- งานนิติการ
- งานบริการสาธารณสุข
- งานแผนงานและงบประมาณ
- งานพัฒนาชุมชน

กองคลัง
(นักบริหารงานการคลัง ระดับต้น)

- งานการเงินและบัญชี
- งานพัสดุและทรัพย์สิน
- งานพัฒนารายได้

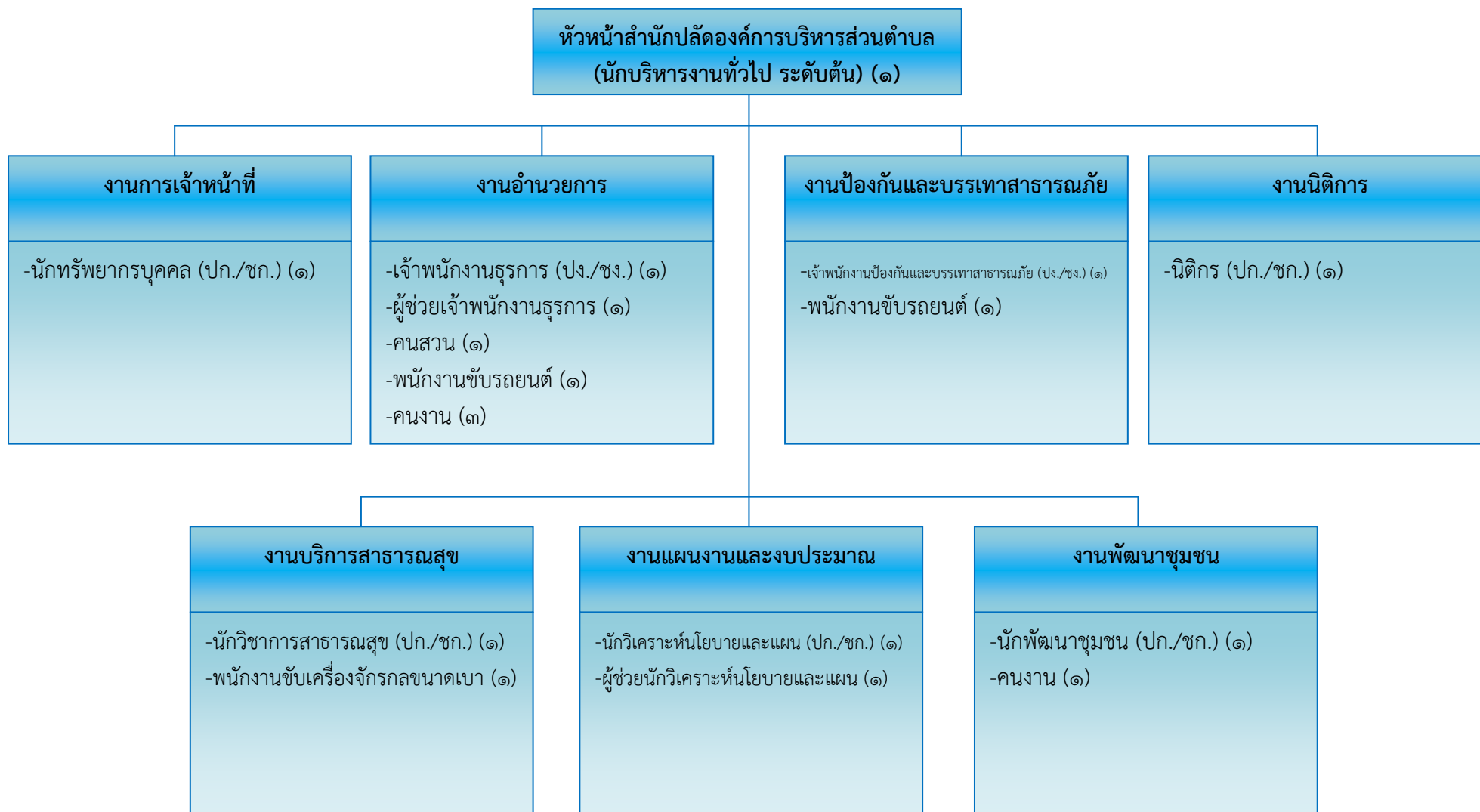
กองช่าง
(นักบริหารงานช่าง ระดับต้น)

- งานก่อสร้างและซ่อมบำรุง
- งานควบคุมอาคาร
- งานสาธารณสุขภิบาล

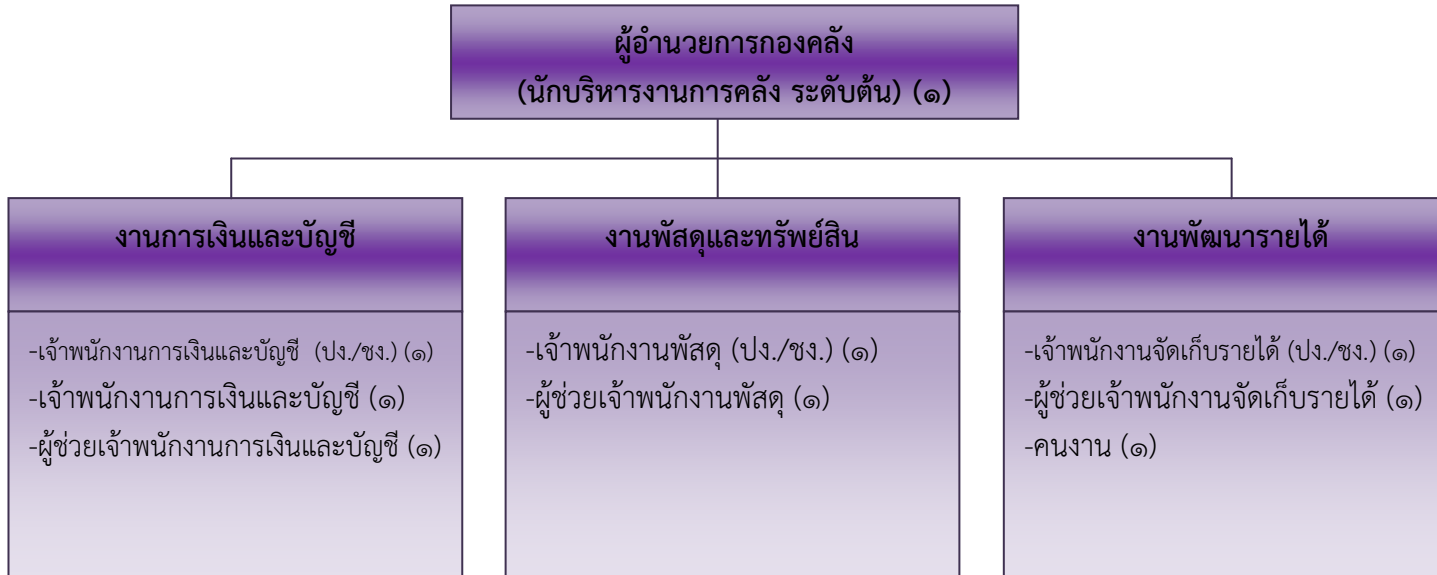
กองการศึกษา ศาสนาและวัฒนธรรม
(นักบริหารงานการศึกษา ระดับต้น)

- งานบริหารการศึกษา
- งานส่งเสริมการศึกษา ศาสนาและวัฒนธรรม

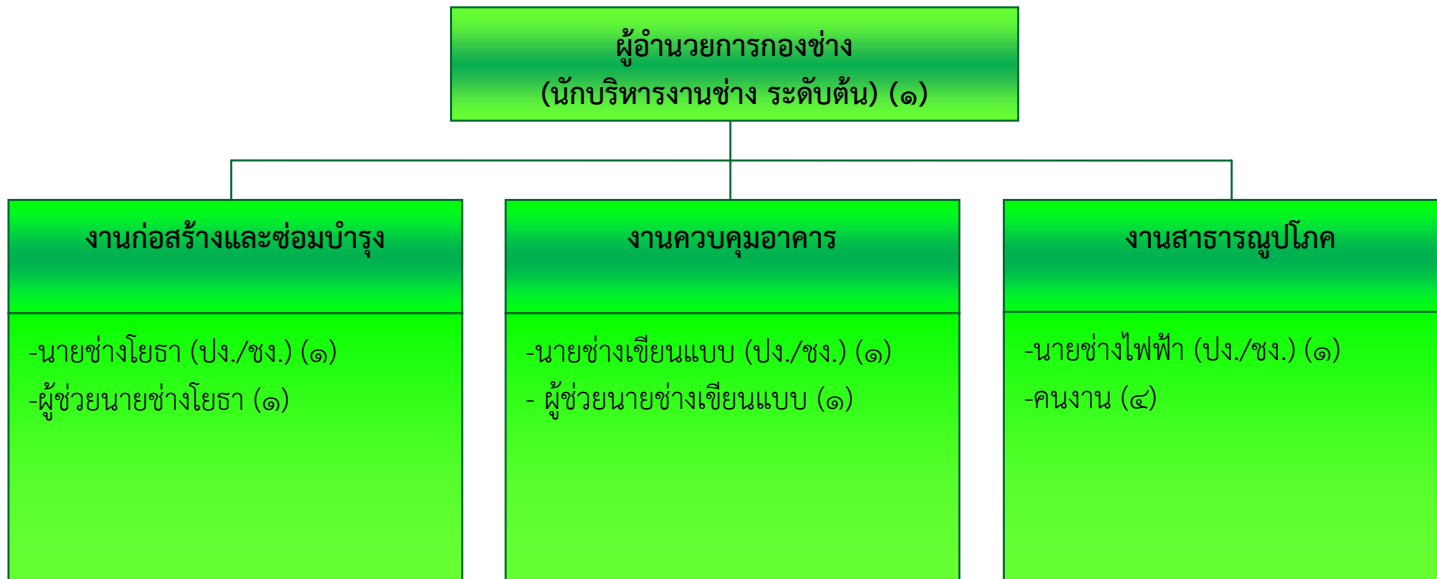
โครงสร้างของสำนักปลัดองค์การบริหารส่วนตำบลพระอาจารย์



โครงสร้างของกองคลังองค์การบริหารส่วนตำบลพระอาจารย์



โครงสร้างของกองช่างองค์การบริหารส่วนตำบลพระอาจารย์



โครงสร้างของกองการศึกษา ศาสนาและวัฒนธรรมองค์การบริหารส่วนตำบลพระอาจารย์

